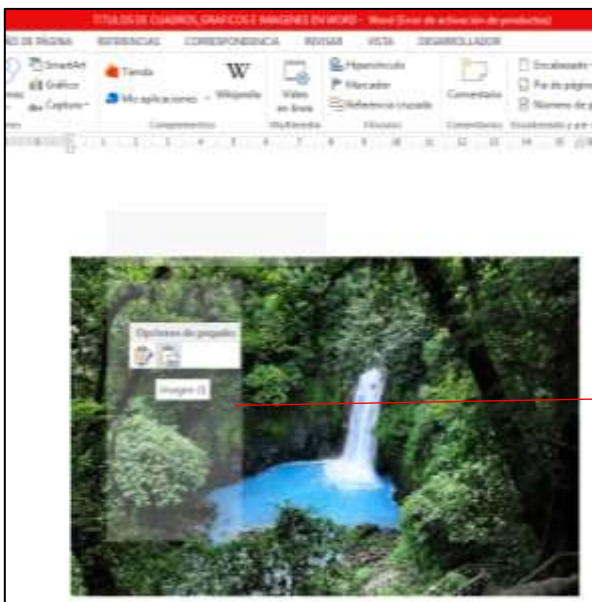


Cómo insertar títulos en imágenes, cuadros y gráficos en Word 2013 y realizar una tabla de ilustraciones automática

Elaborado por Diego Mora Jiménez, 2018

1. El primero paso es insertar la imagen, cuadro o gráfico que contribuirá o guiará al lector a un mejor entendimiento de lo explicado en el texto. Las imágenes se pueden copiar de internet o pueden ser imágenes de nuestra propia autoría. Deben tener un tamaño proporcional, es decir, ni muy grande que abarque toda la página pero tampoco muy pequeño para que no se pueda apreciar lo que intentamos explicar de la imagen.



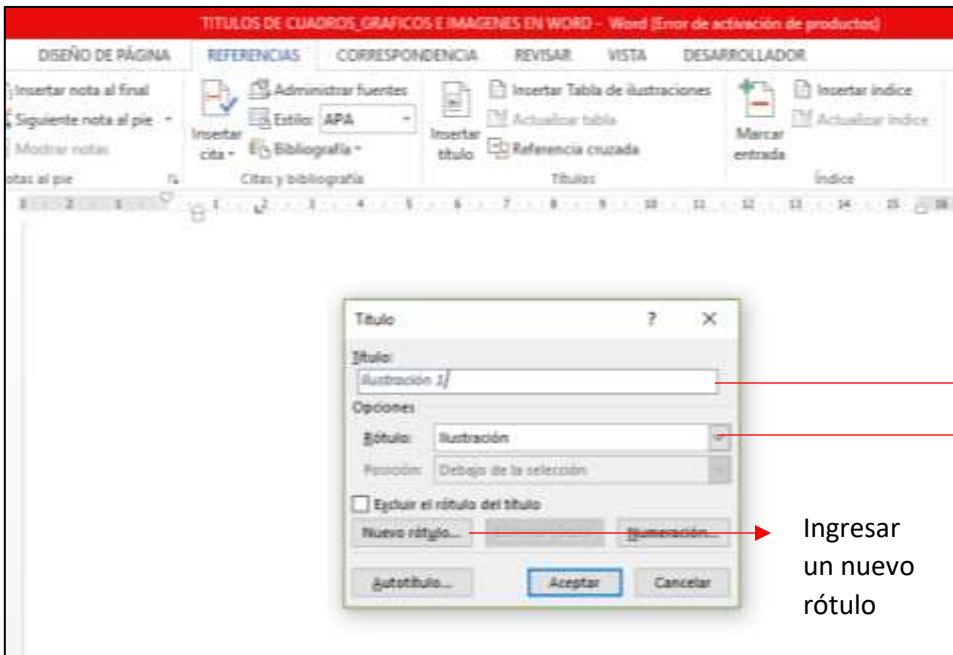
Clic derecho y
pegar la
imagen

Nota: Es importante recordar que las imágenes, cuadros o gráficos deben guardar relación directa con el texto y no simplemente ser utilizadas como relleno.

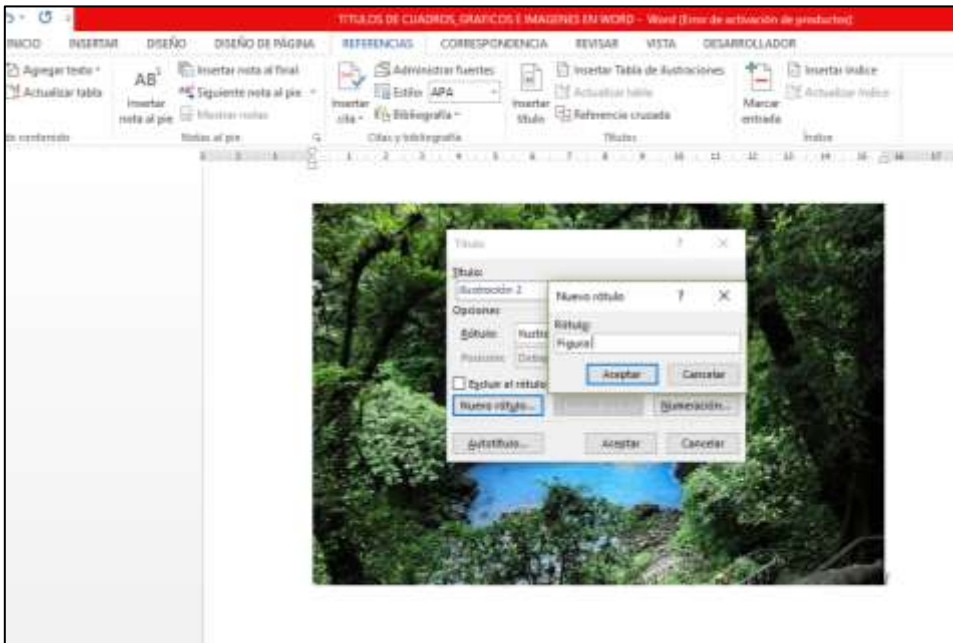
2. El segundo paso es seleccionar la imagen por medio de un clic e ir a la pestaña de **REFERENCIAS** en la parte superior de la cinta de opciones.



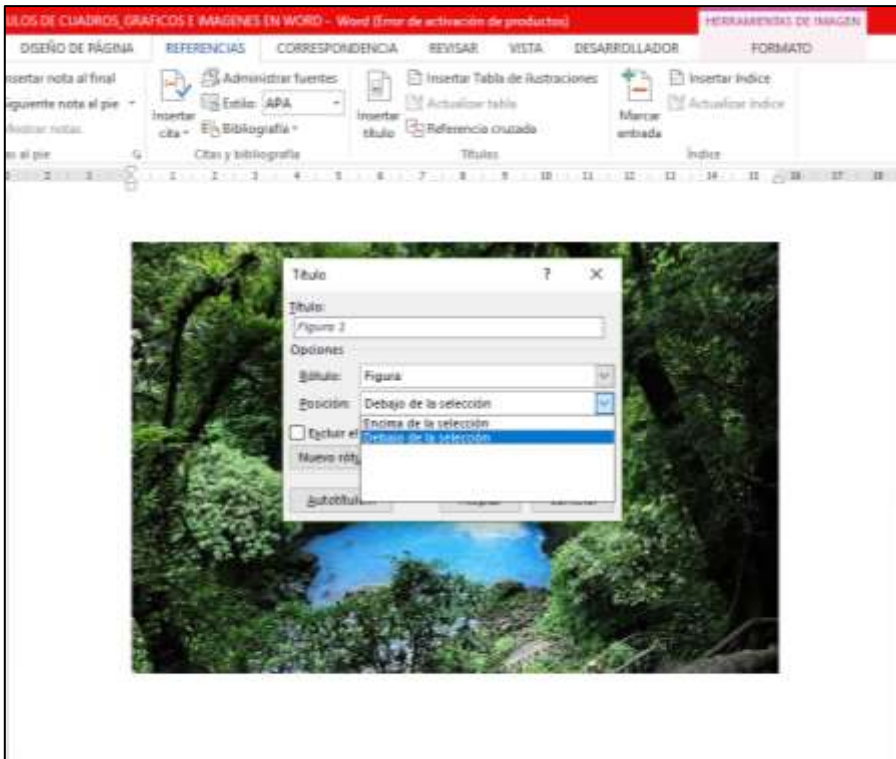
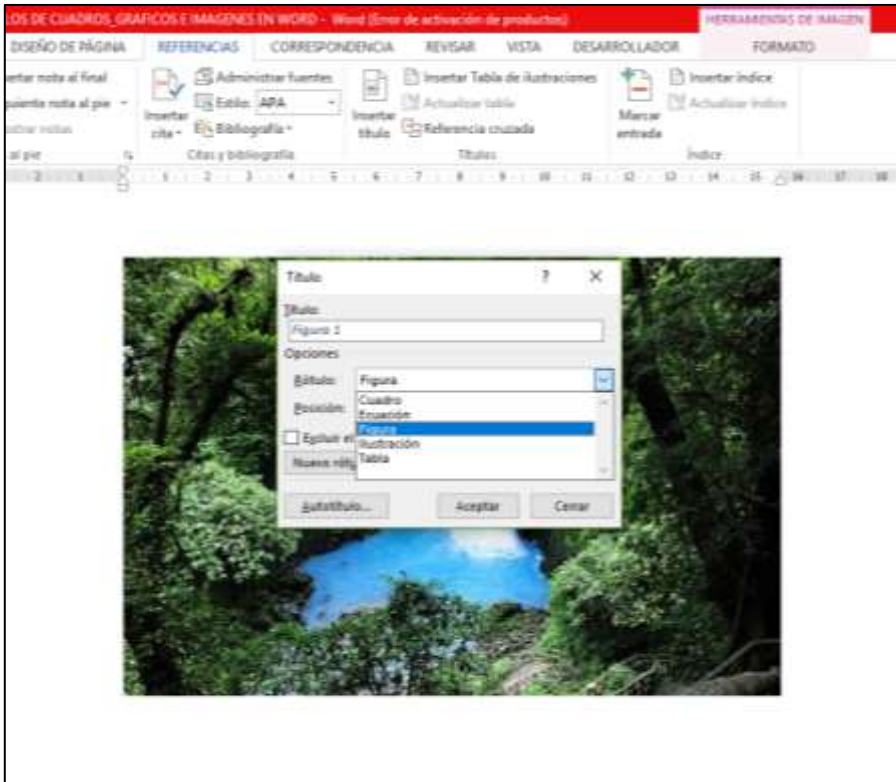
3. Seguidamente se ingresa a la pestaña de **Insertar título**. Aparece un cuadro con las opciones para ingresar el título de la imagen, opciones del rotulo e incluir un nuevo título con su numeración.



- En este caso, haremos clic en **Nuevo rótulo** y escribiremos la palabra “Figura” y haremos clic en **Aceptar** (Cualquier imagen en el texto, sea copiada de internet o imágenes de cámaras fotográficas, la nombraremos como “Figura”).

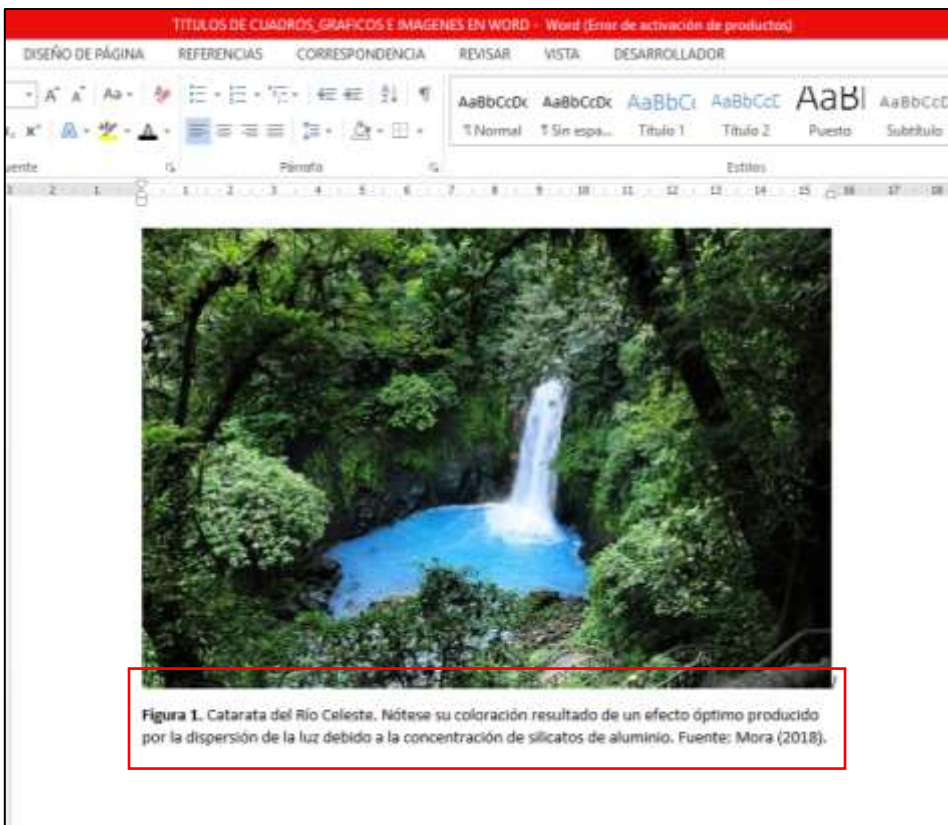
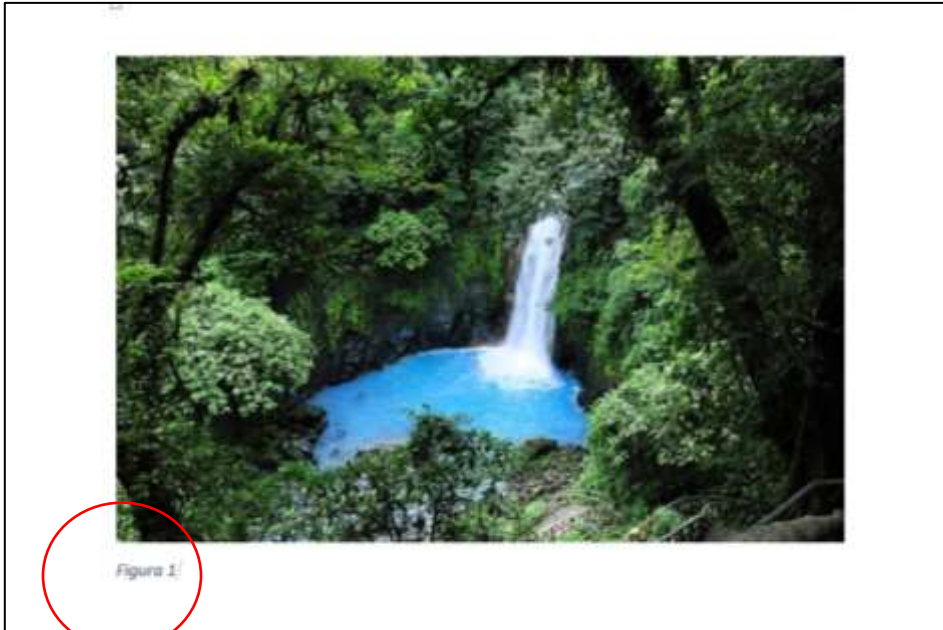


- Seguidamente desplegamos en las **Opciones de Rótulo** y observaremos que la palabra **Figura** se añadió a la lista. También podemos escoger la posición del título, ya sea **debajo de la selección** o **arriba de la selección**. Una vez seleccionado esta opción damos clic en **Aceptar**.



6. En la parte inferior izquierda aparecerá el texto “Figura 1” si escogimos debajo de la selección de la imagen o en la parte superior izquierda si escogimos encima de la selección (Word enumera automáticamente las

imágenes conforme las vamos insertando en el texto). Por defecto, la palabra aparecerá en tamaño 9, color azul y letra cursiva, sin embargo, se puede modificar. Para ingresar el título simplemente agregamos un punto a la derecha del número y digitamos el título de la imagen. Por lo general, después del título, se describe la imagen y la fuente de donde la tomamos, inclusive si es de nuestra autoría es necesario escribirlo por medio de nuestro primer apellido y el año cuando se tomó la fotografía o se realizó la imagen.




TÍTULOS DE CUADROS, GRÁFICOS E IMÁGENES EN WORD – Word (Error de activación de productos)

DISEÑO DE PÁGINA REFERENCIAS CORRESPONDENCIA REVISAR VISTA DESARROLLADOR

AaBbCcDd AaBbCcDd AaBbCc AaBbCc AaBb AaBbCcE

1 Normal T.Sin espa... Título 1 Título 2 Puesto Subtítulo

Figura 1. Catarata de Río Celeste y coloración característica a causa de una ilusión óptica



Fuente: Mora (2018).

7. Finalmente, si en nuestro trabajo nos solicitan una tabla o índice de contenido de figuras, cuadros o gráficos que utilizamos en el texto, debemos seleccionar nuevamente la pestaña de **REFERENCIAS** y dar clic en **Insertar tabla de ilustraciones**. Se habilitará un cuadro donde podremos escoger el formato de nuestra tabla. Una vez realizado esto, aceptamos y nos aparecerá la tabla o índice con la numeración, el título de las figuras y el número de página donde se localiza. La Tabla o índice de ilustraciones se coloca posterior a la tabla o índice de contenidos.

TÍTULOS DE CUADROS, GRÁFICOS E IMÁGENES EN WORD - Word (Error de activación de productos)

DESIGNO DE PÁGINA REFERENCIAS CORRESPONDENCIA REVISAR VISTA DESARROLLADOR

Administrar fuentes

Estilo: APA

Inserir Tabla de Ilustraciones

Actualizar tabla

Referencia cruzada

Inserir índice

Actualizar índice

Marcar entradas

Citas y bibliografía

Índice



Inserir Tabla de Ilustraciones

Agrega una lista de objetos con título y sus números de página para tener una referencia rápida.

Fuente: Mora (2018).

TÍTULOS DE CUADROS, GRÁFICOS E IMÁGENES EN WORD - Word (Error de activación de productos)

DESIGNO DE PÁGINA REFERENCIAS CORRESPONDENCIA REVISAR VISTA DESARROLLADOR

Administrar fuentes

Estilo: APA

Inserir Tabla de Ilustraciones

Actualizar tabla

Referencia cruzada

Inserir índice

Actualizar índice

Marcar entradas

Citas y bibliografía

Índice

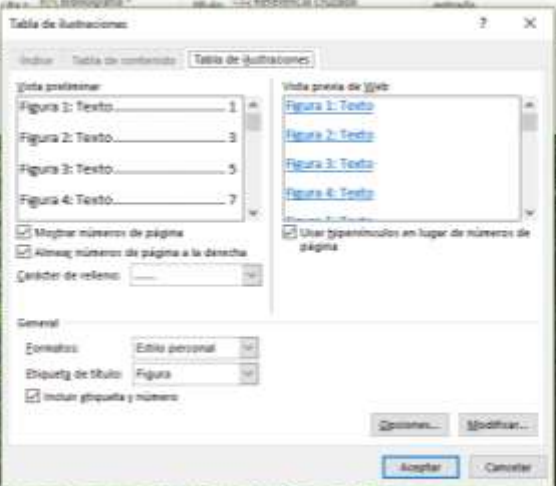


Tabla de Ilustraciones

Tabla de contenido

Tabla de Ilustraciones

Vista preliminar

Figura 1: Texto	1
Figura 2: Texto	3
Figura 3: Texto	5
Figura 4: Texto	7

Mejorar números de página

Almacenar números de página a la derecha

Color de relleno: [Color]

Vista previa de [Vista]

Figura 1: Texto

Figura 2: Texto

Figura 3: Texto

Figura 4: Texto

Usar tipográficos en lugar de números de página

General

Formato: Estilo personal

Etiqueta de título: Figura

Incluir etiqueta y número

Comenzar... Modificar...

Aceptar Cancelar

Fuente: Mora (2018).

ÍNDICE DE FIGURAS

Figura 1.1: Ciclo de vida de siete fases de los RSU.....	9
Figura 1.2: Jerarquización de los RSU	10
Figura 2.3: Composición de los RSU (%) en países seleccionados de América Latina y el Caribe	13
Figura 2.4: Posibles vías de aprovechamiento de los RSU.....	15
Figura 3.5: Fases de la gestión y manejo de los RSU.....	19
Figura 3.6: Modelo de planificación urbana incorporado al manejo de los RSU ..	21
Figura 5.7: Localización y principales características del cantón Upala	31
Figura 5.8: Área Urbana del distrito Upala y su uso de suelo, donde se brinda el servicio de recolección de RSU.....	32
Figura 5.9: Área urbana del distrito Bijagua y su uso de suelo, donde se brinda el servicio de recolección de RSU.....	33
Figura 5.10: Área urbana del distrito Canalete y su uso de suelo, donde se brinda el servicio de recolección de RSU.....	34
Figura 5.11: Comportamiento de la precipitación promedio mensual en la estación Upala, período 1963-2012.....	35