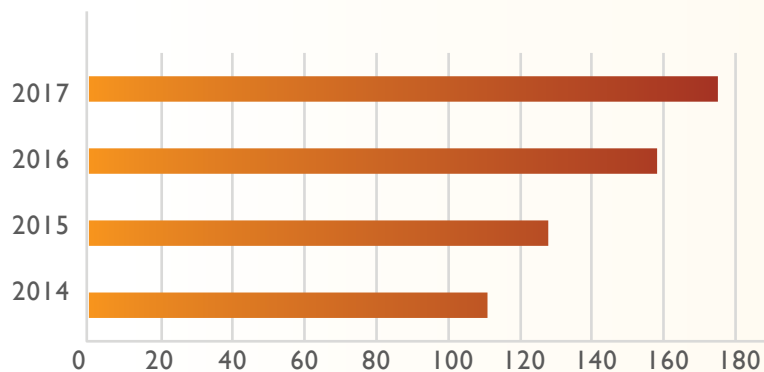
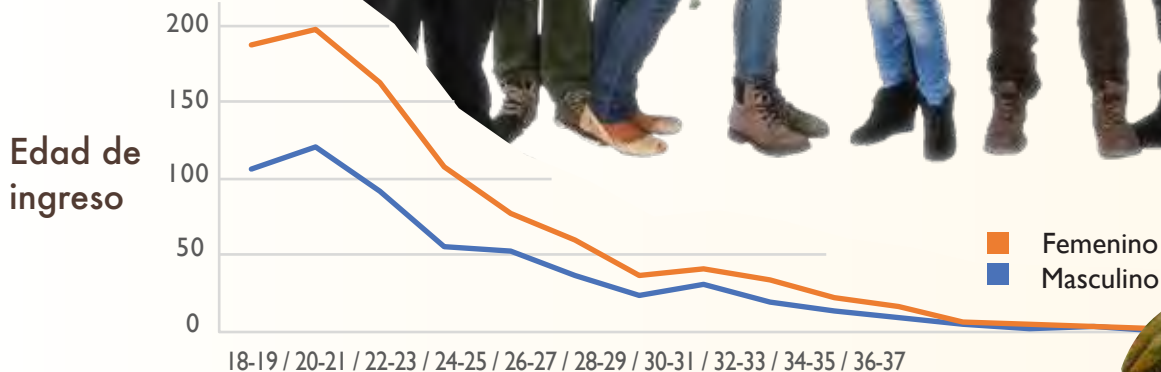


Aumenta la cantidad de  
estudiantes de primer ingreso  
autoidentificados como indígenas.

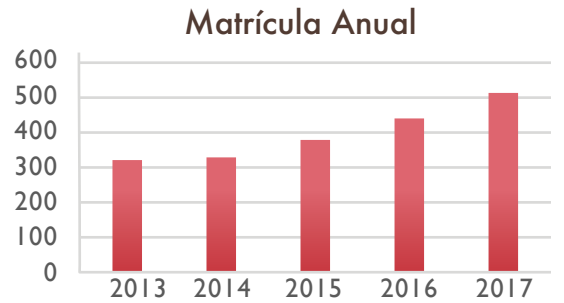
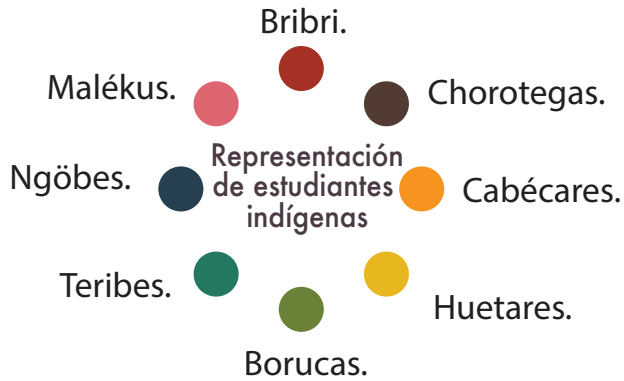


Colegio de procedencia  
Estudiantes indígenas.



INGRESO A LA  
UNIVERSIDAD

• 2013-2017 •



24,8%  
Educación General  
Básica en I y II ciclo

12%

Incremento de la matrícula  
anual de estudiantes  
autoidentificados indígenas

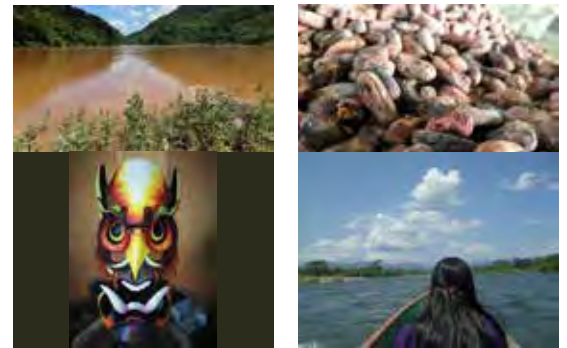
Presencia en  
Todas las escuelas



33  
programas

UNED

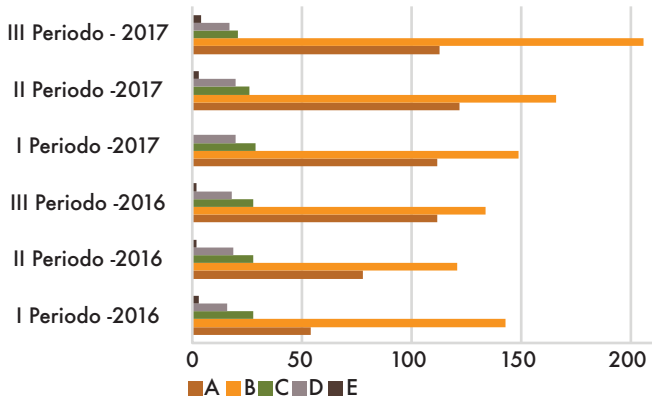
Los Centros Universitarios de  
Mayor matrícula son  
Buenos Aires y Talamanca



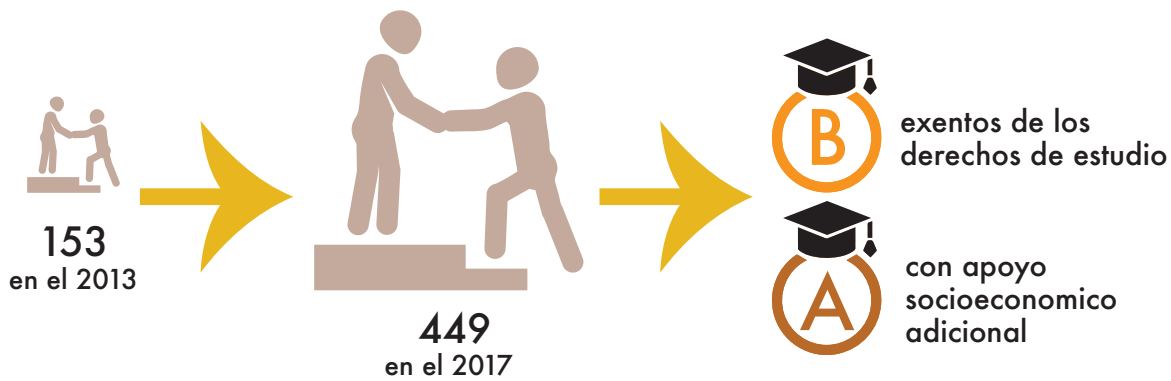
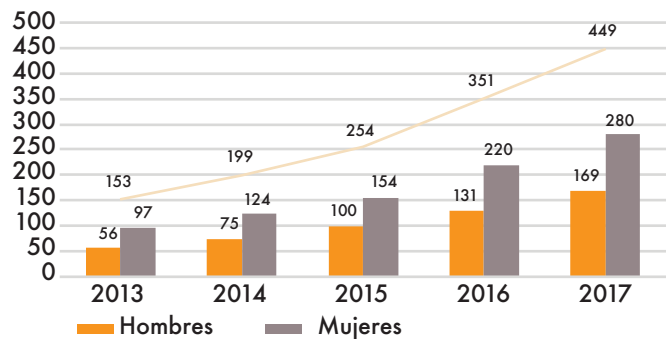
MATRÍCULA

Se aumentaron las becas por condición socioeconómica

Tipos de becas otorgadas



Becas de apoyo socioeconómico



**BECAS**



Rendimiento académico del Programa Estudios Generales. Primer cuatrimestre 2017

