

Monitoreo ambiental y conservación de
especies amenazadas:
Estudio de caso de 30 años de
investigación en la Reserva Pacuare.

Claudio Quesada Rodríguez

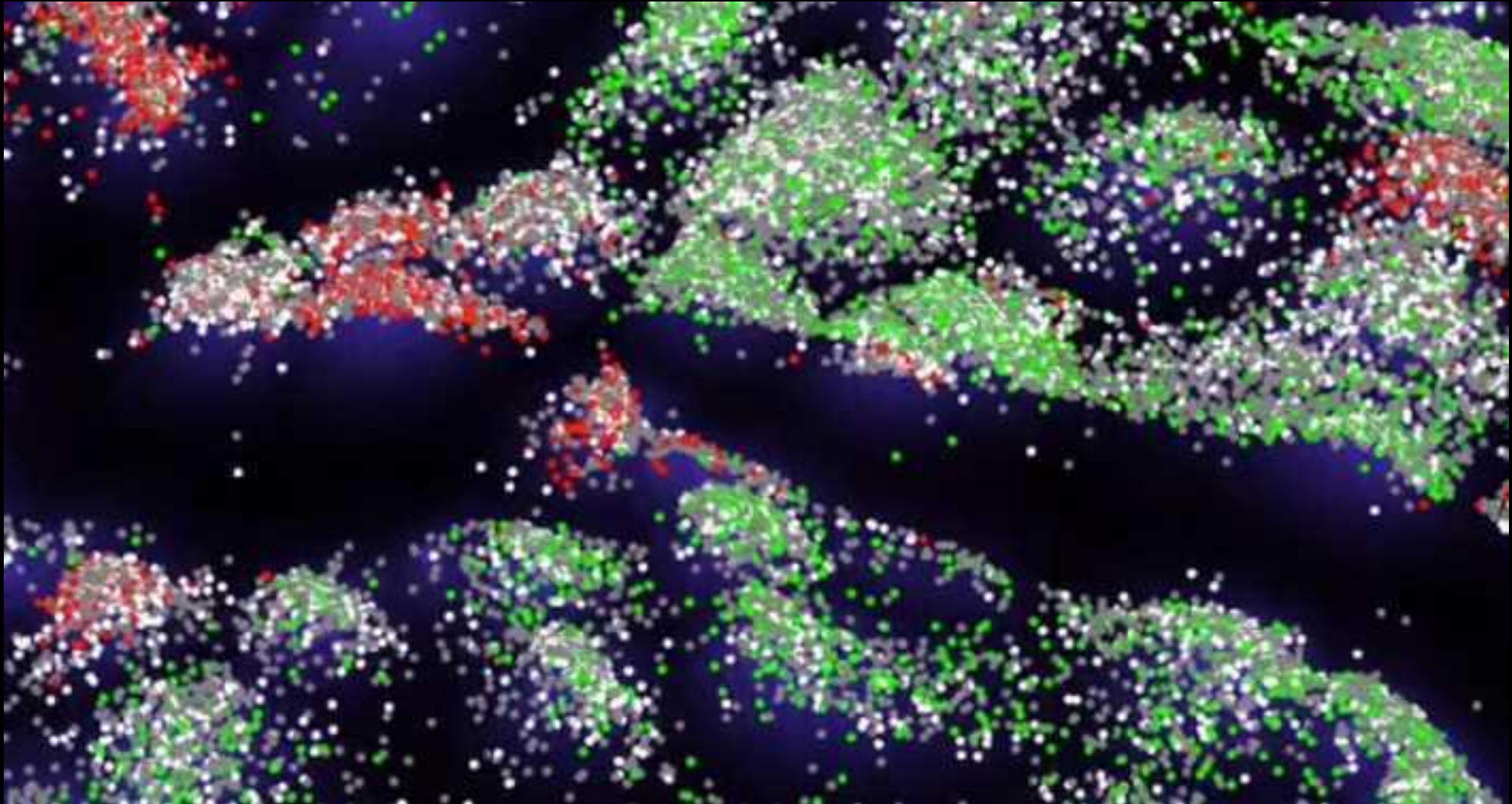
Director Científico

Reserva Pacuare – Ecology Project International

EL MONITOREO AMBIENTAL SE REALIZA DESDE EL ESPACIO



HASTA LOS AMBIENTES MÁS MICROSCÓPICOS



ELEMENTOS IMPORTANTES PARA UN PLANETA HABITABLE



AGUA
POTABLE

Agua



AMBIENTES
NATURALES
SANOS

Naturaleza



AIRE PURO

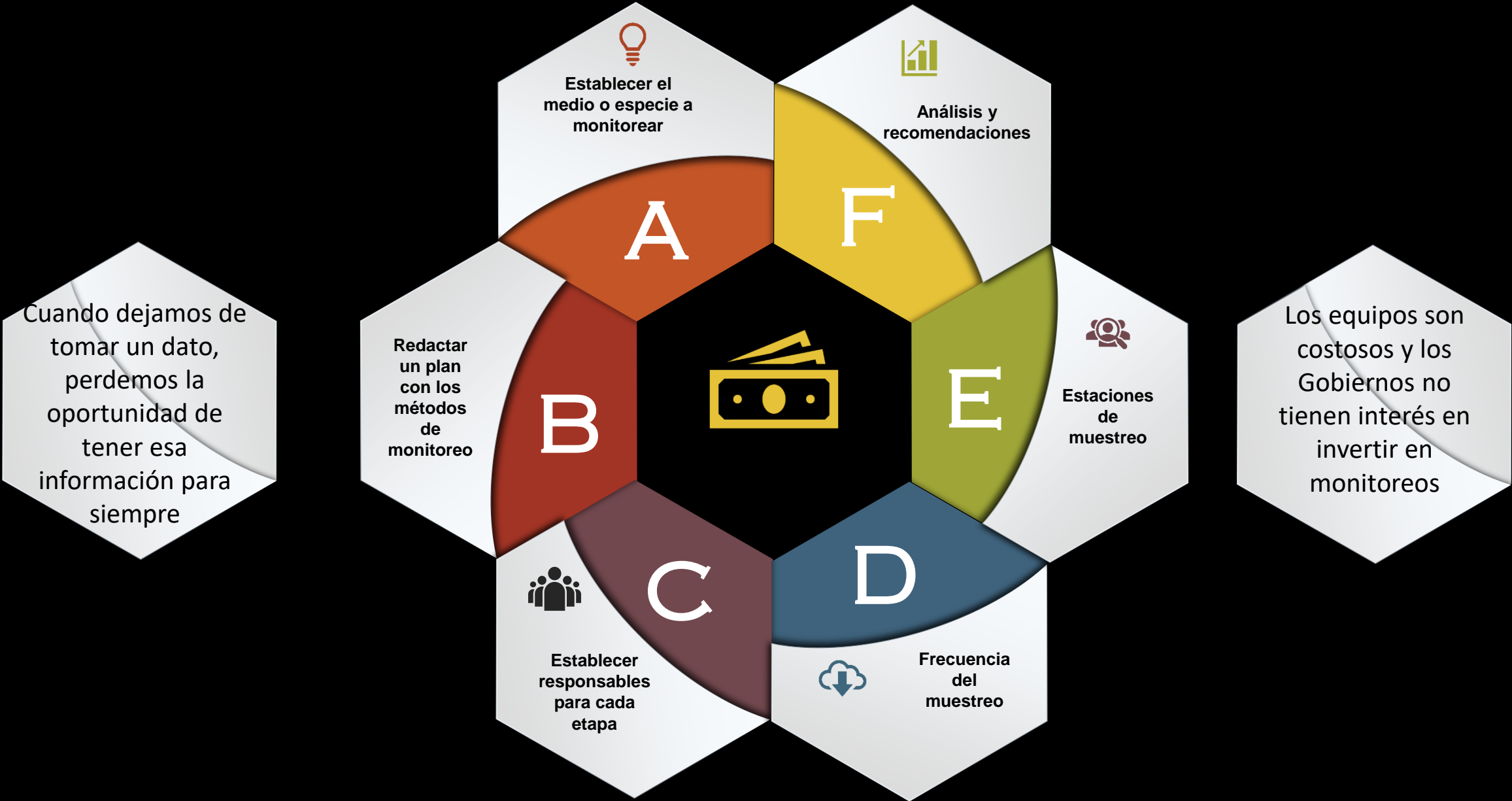
Aire



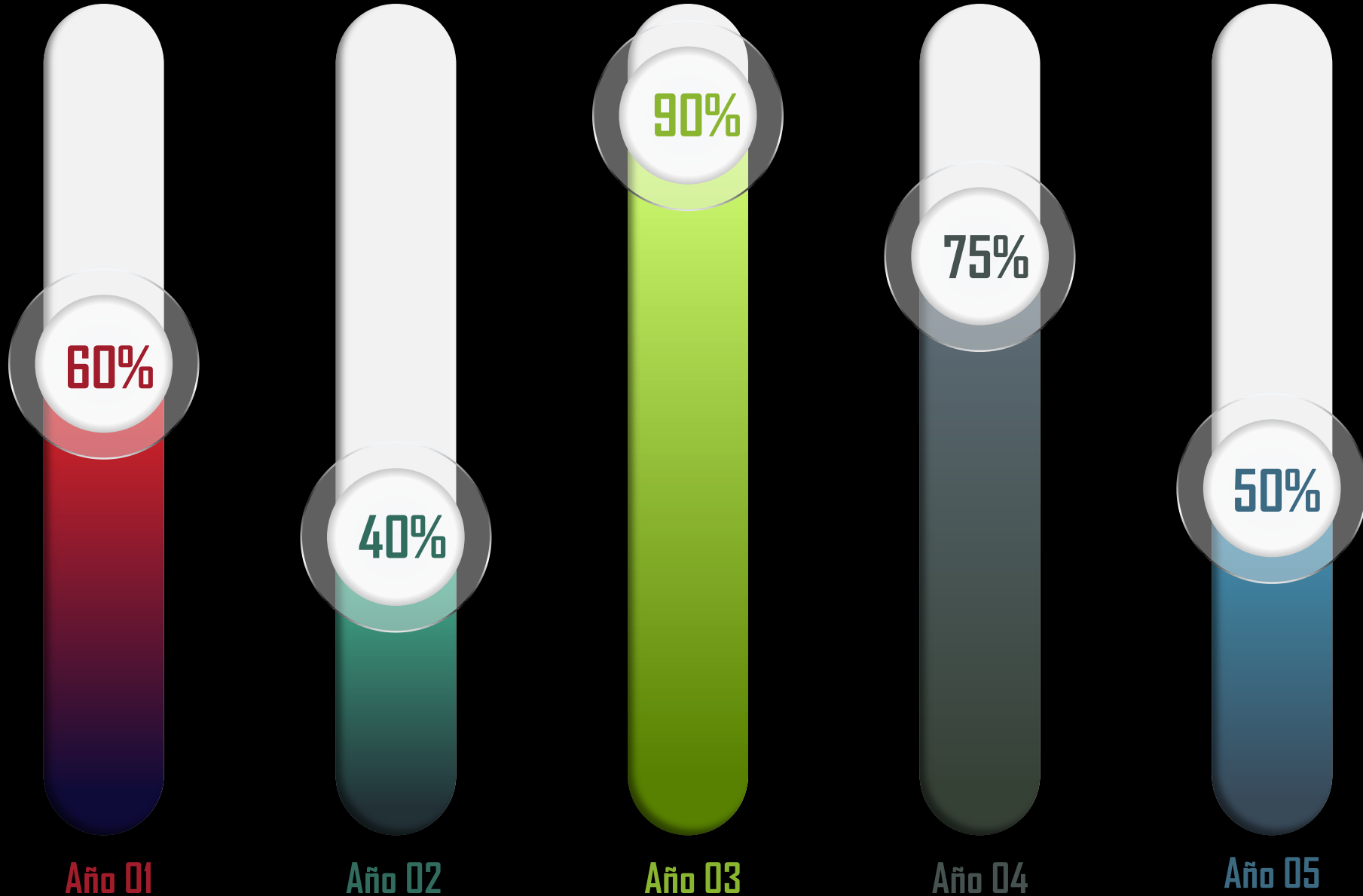
REGENERACIÓN
DE LOS
ANTERIORES

Regeneración

CÓMO SUCEDE ESTE MONITOREO?



¿QUÉ ES EL ANÁLISIS DE DATOS?





Conectividad ecosistémica Mar – Tierra y Aire

3 décadas de conservación en Reserva Pacuare
Resultados de Monitoreo e Investigación

RESERVA PACUARE



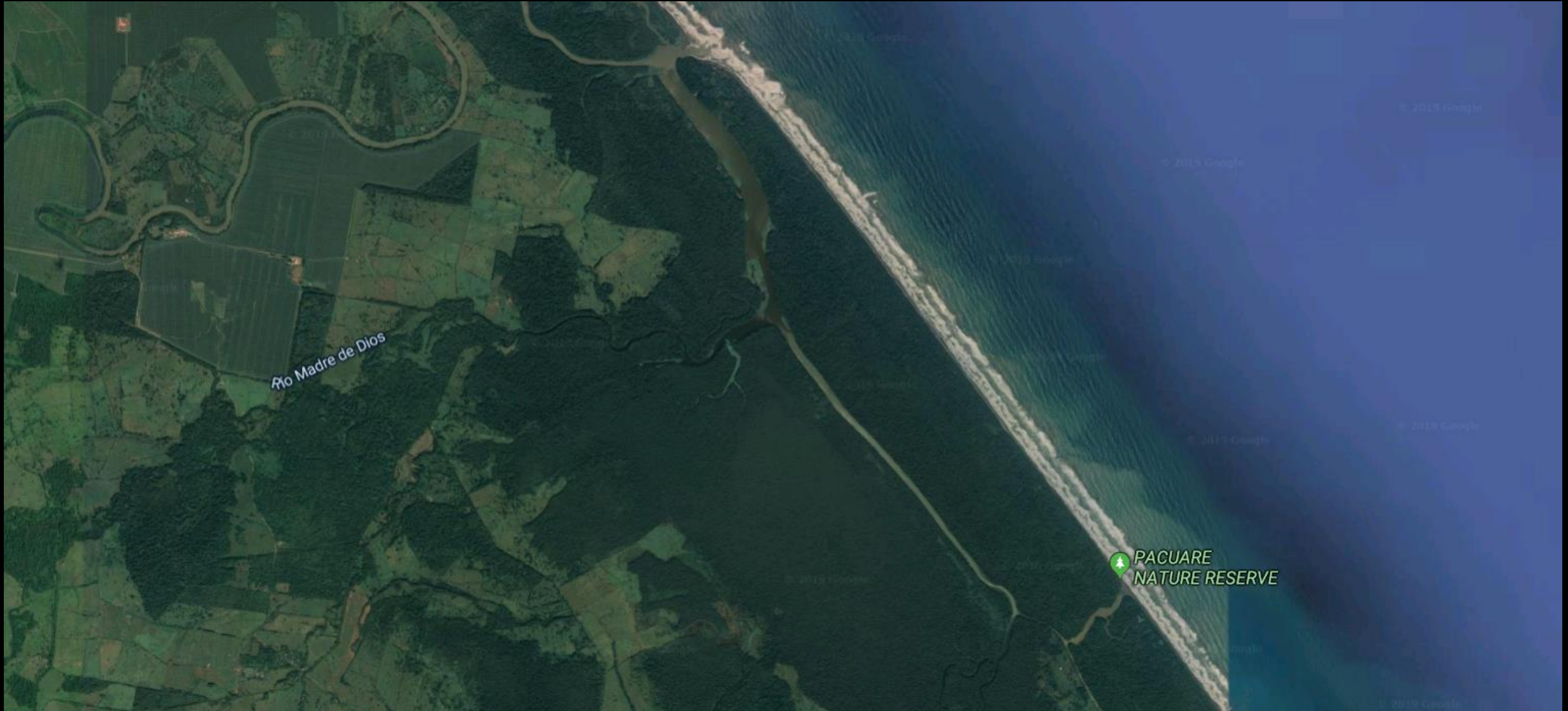
Limón

**Reserva
Pacuare**

- Cultura de consumo de productos y subproductos derivados de tortugas marinas.
- Especies en peligro de extinción y hábitats críticos.

Costa Rica

RESERVA PACUARE



RESERVA PACUARE



PROGRAMA DE MONITOREO DE FELINOS Y SUS PRESAS



PROGRAMA DE MONITOREO DE FELINOS Y SUS PRESAS



● 24°C 75°F 2019/07/06 04:43:16

PROGRAMA DE MONITOREO DE FELINOS Y SUS PRESAS



PROGRAMA DE MONITOREO DE LA GARZA AGAMI



PROGRAMA DE MONITOREO DE LA GARZA AGAMI



PROGRAMA DE MONITOREO DE LA GARZA AGAMI



PROGRAMA DE MONITOREO DE LA GARZA AGAMI



PROGRAMA DE MONITOREO DE TORTUGAS MARINAS

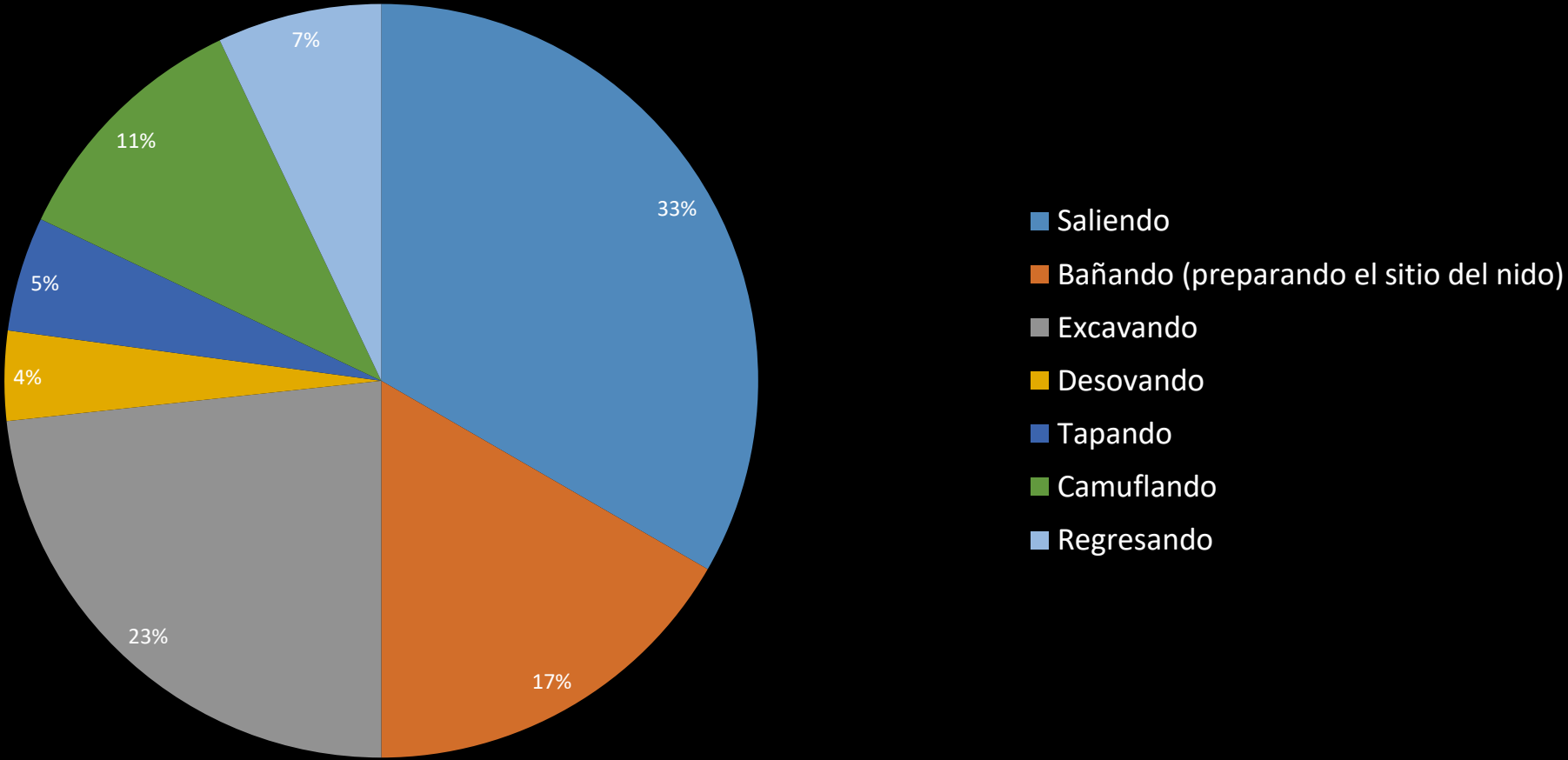


PROGRAMA DE MONITOREO DE TORTUGAS MARINAS

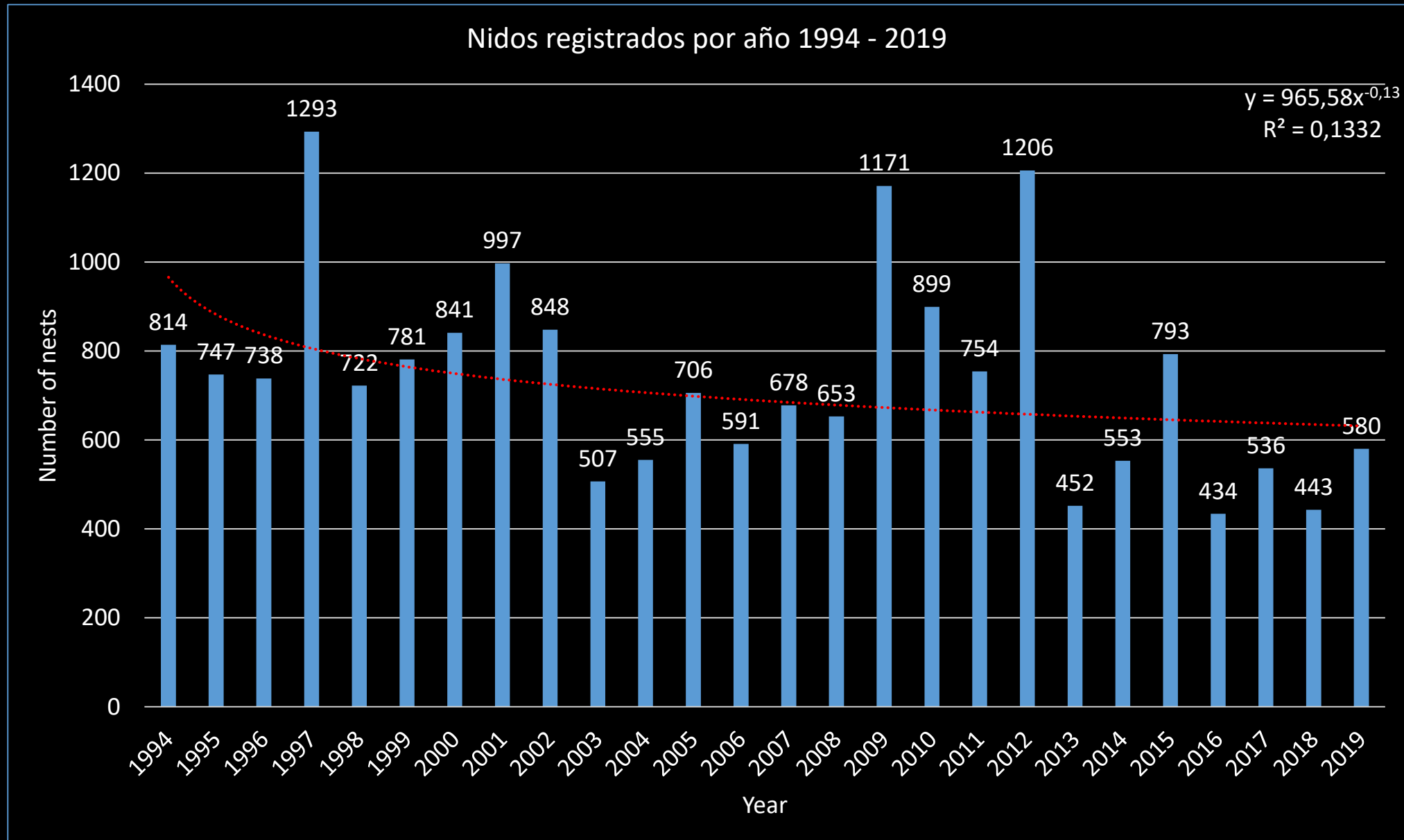


PROGRAMA DE MONITOREO DE TORTUGAS MARINAS

Actividad de la tortuga al ser encontrada



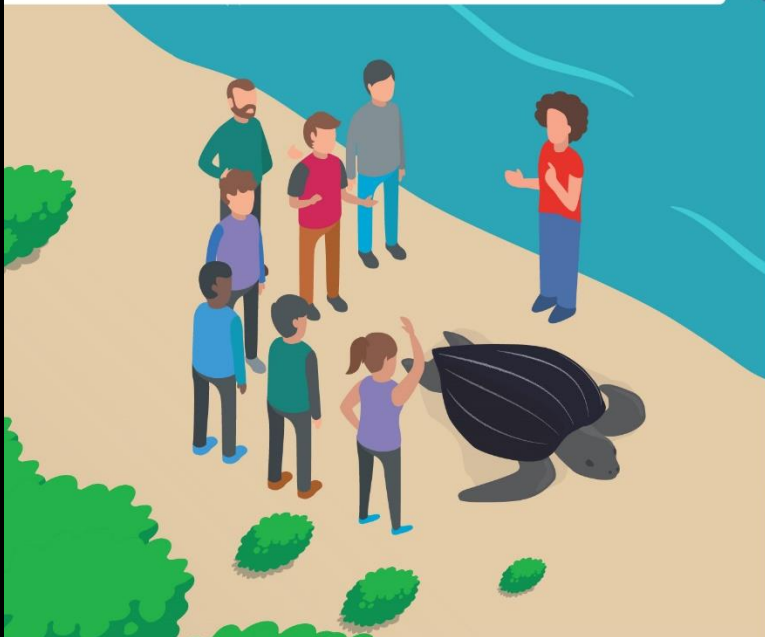
PROGRAMA DE MONITOREO DE TORTUGAS MARINAS



PROGRAMA DE MONITOREO DE TORTUGAS MARINAS

Nuestro impacto

*Conservación
sostenible*



1989

- **+95%** saqueo
- No hay presencia de felinos y ecosistema de garzas Agami
- **15%** cobertura boscosa

2019

- **0.9%** saqueo
- **95%** de cobertura boscosa
- **80-120** nidos en promedio de garzas Agamis
- **48.057** huevos salvados
- **25.564** neonatos liberados
- Aumento del **6%** en el stock genético desde 1991 al 2017.
- **45%** del stock genético total de la meta población del Caribe (Nicaragua a Colombia)
- **610** nidos de tortugas
- **62%** del staff es de las comunidades.
- Presencia de felinos

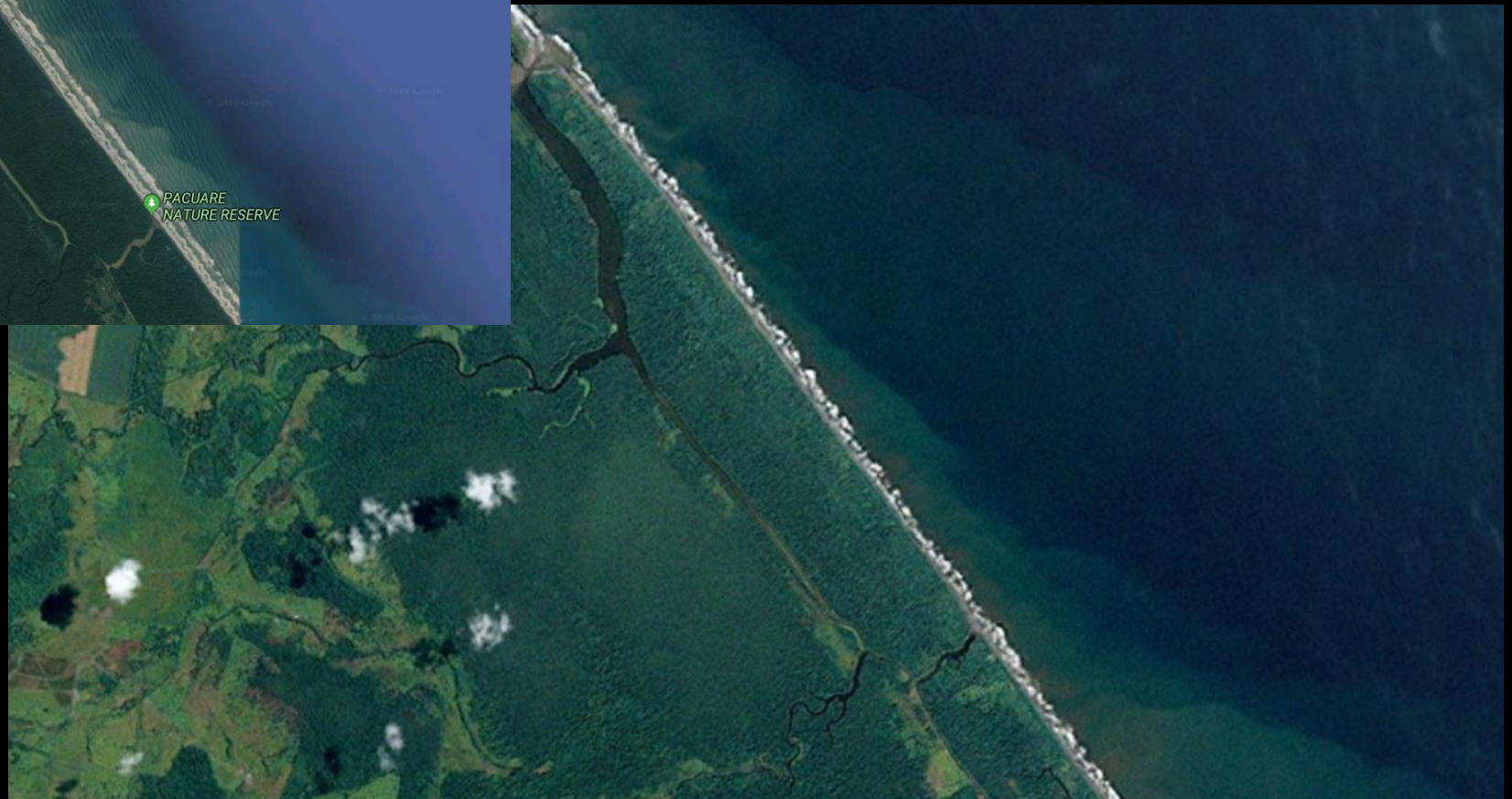
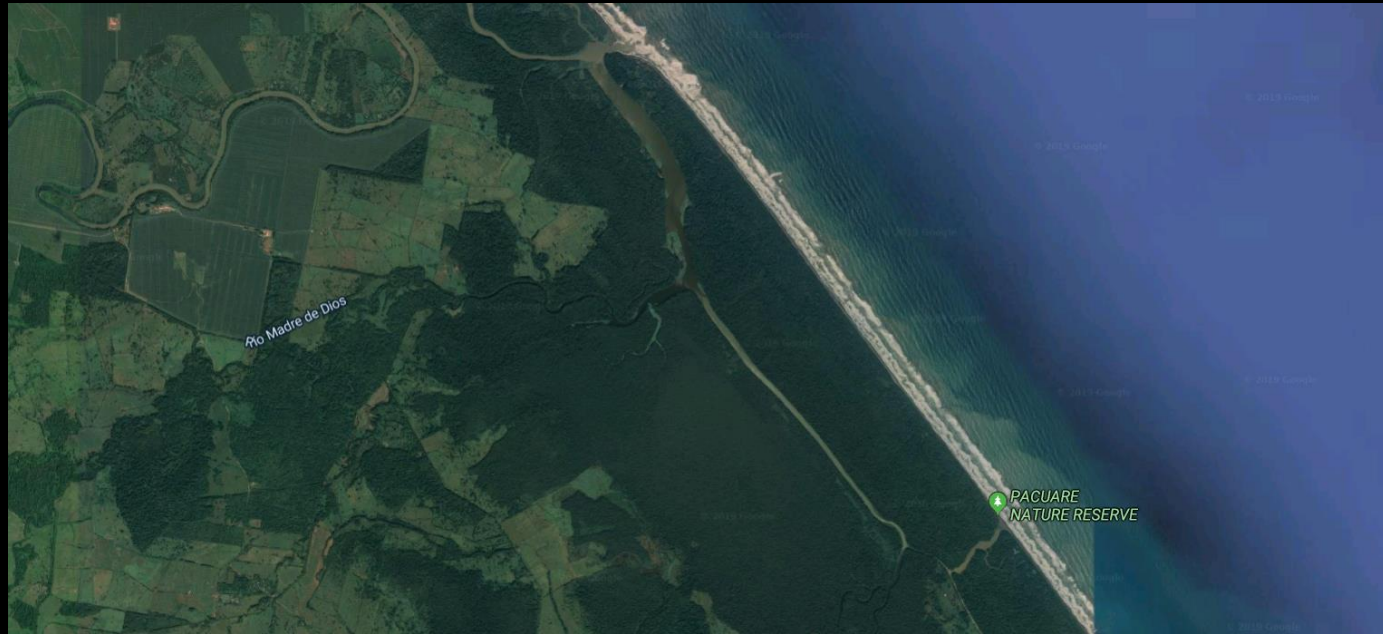
PROGRAMA DE MONITOREO DE TORTUGAS MARINAS



IMPACTO DE EPI A NIVEL REGIONAL



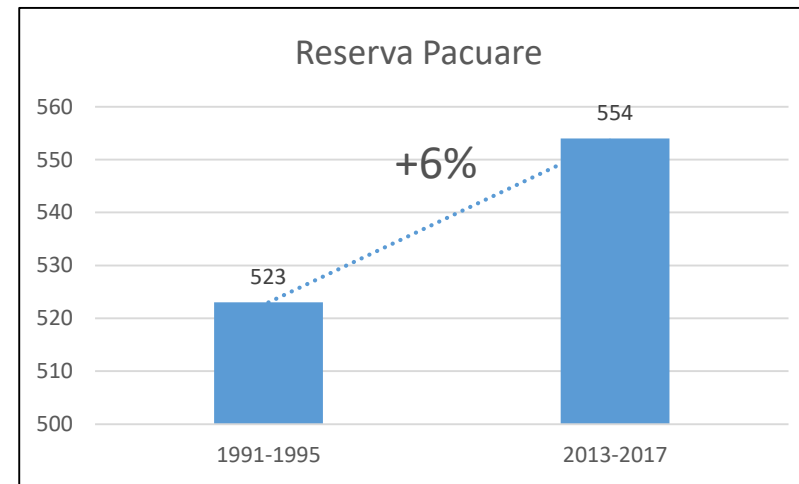
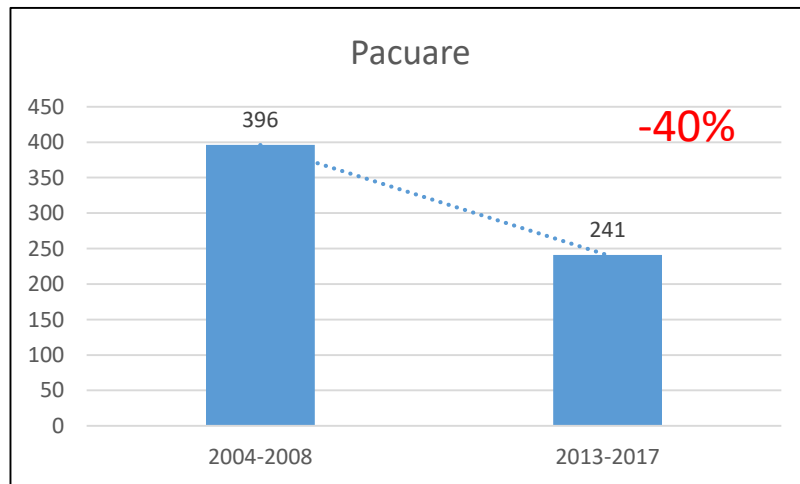
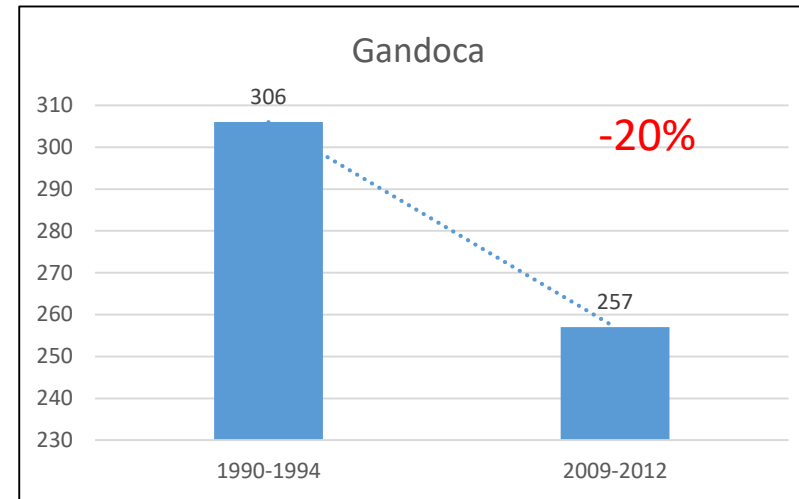
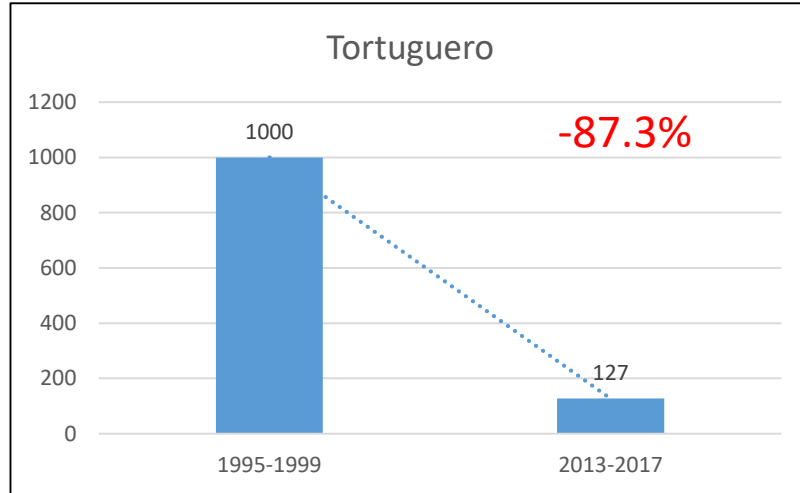
RESERVA PACUARE



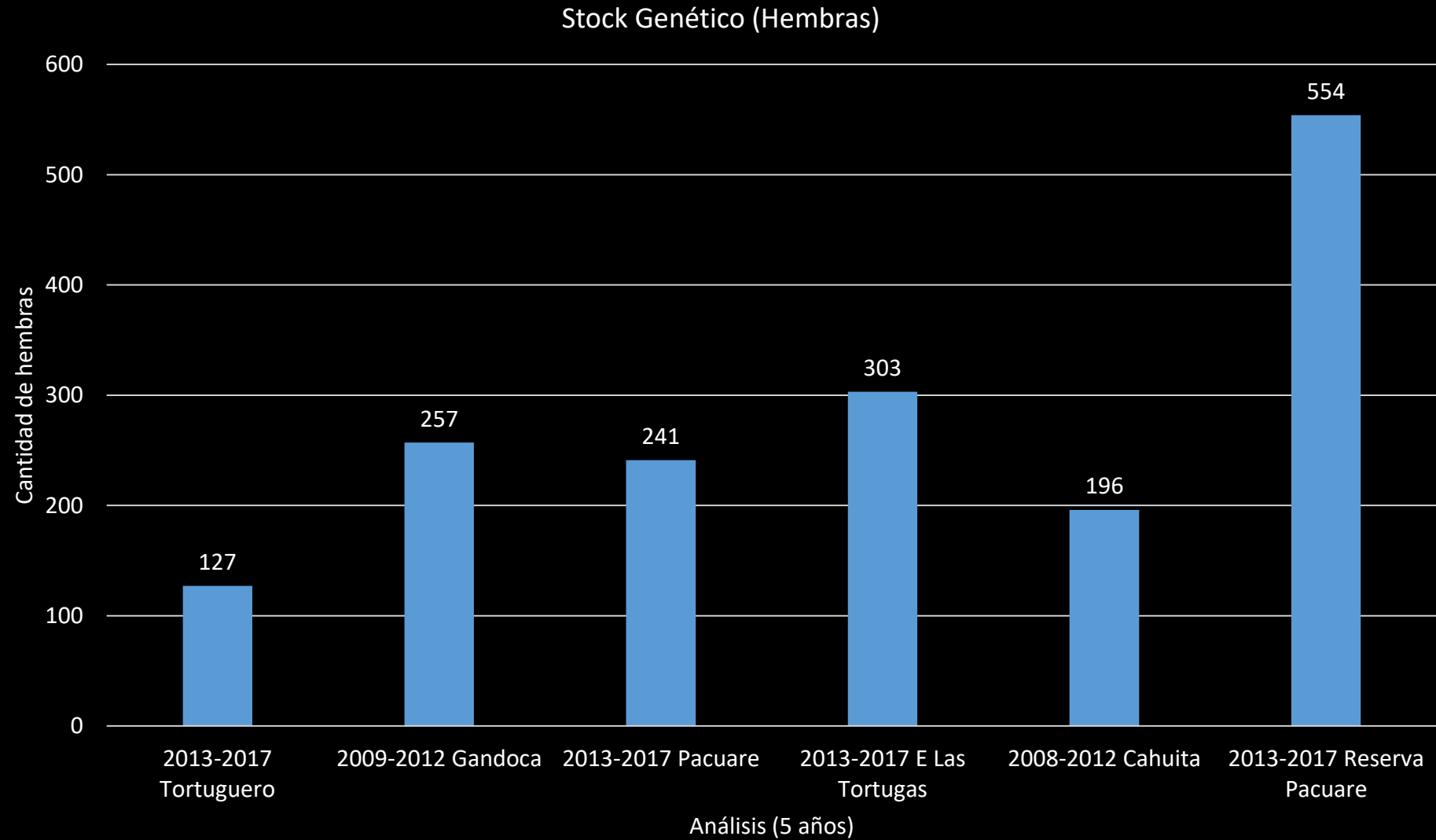
METAPOBLACIÓN DE BAULA DEL ATLÁNTICO



METAPOBLACIÓN DE BAULA DEL ATLÁNTICO

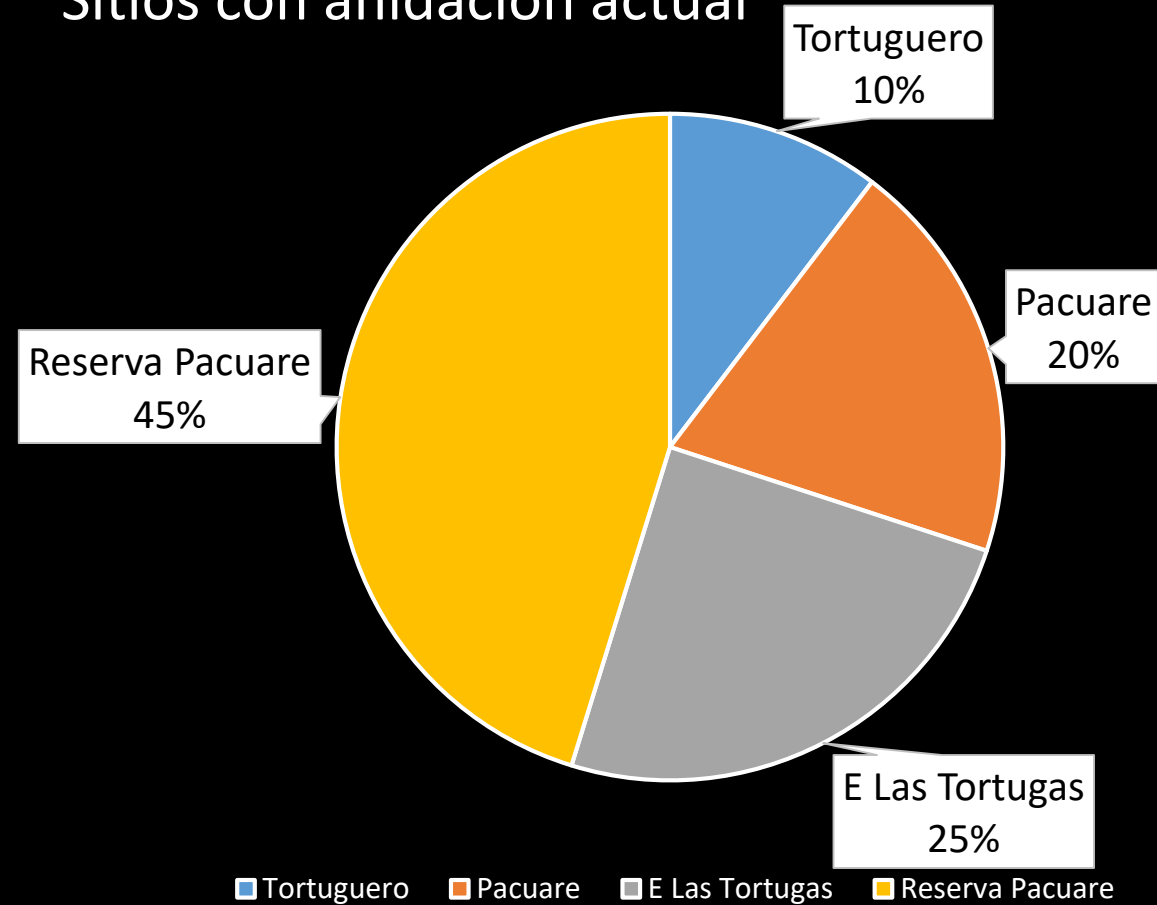


METAPOBLACIÓN DE BAULA DEL ATLÁNTICO

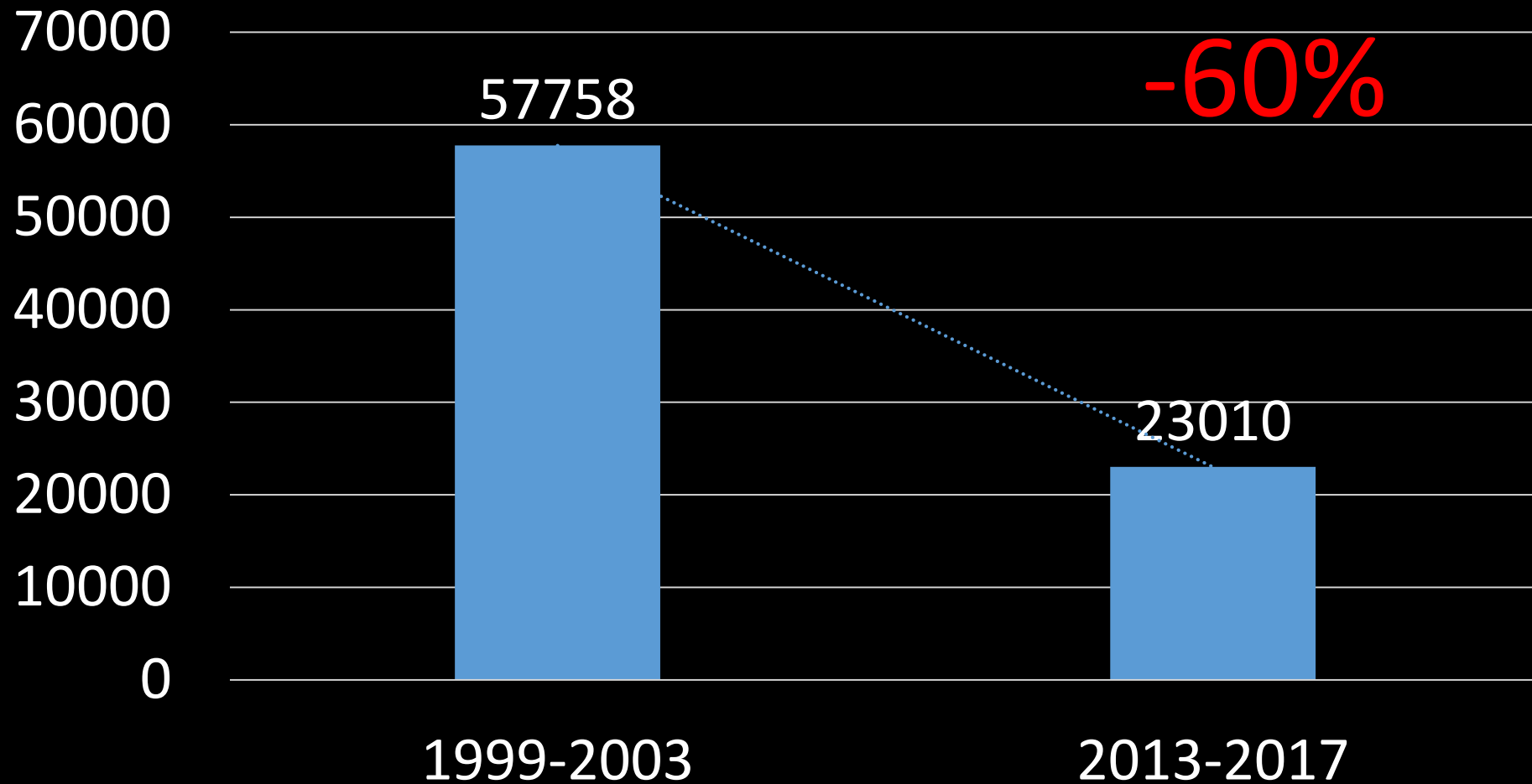


METAPOBLACIÓN DE BAULA DEL ATLÁNTICO

Sitios con anidación actual



Stock Genético (Hembras)



Nuevo estado: En Peligro de Extinción



PREGUNTAS?

www.ecologyproject.org



